

*Slav.*

Státní pozemkový úřad

4. května 217

73801 Frýdek - Místek

naše značka  
5001335041

vyřizuje  
Bohuslav Hubička

datum  
29.06.2016

Věc:

**JPÚ vyvolané výstavbou silnice I/11 Nebory - Oldřichovice u Třince (k.ú. Oldřichovice u Třince, lokalita 2)**

K.ú. - p.č.: Oldřichovice u Třince, Nebory

Stavebník: Státní pozemkový úřad, Husinecká 1024/11a, 13000 Praha

Účel stanoviska: Ostatní

RWE GasNet, s.r.o., jako provozovatel distribuční soustavy (PDS) a technické infrastruktury, zastoupený RWE Distribuční služby, s.r.o., vydává toto stanovisko:

Stanovisko odboru EPZ - VTL (Bohuslav Hubička, tel: 532 227 264):

K Vašemu požadavku sdělujeme, že v k.ú. Oldřichovice u Třince prochází vysokotlaký (dále jen VTL) plynovod DN 300, PN 40.

Je proto nutné činnost v uvedené lokalitě řešit dle zákona 458/2000 Sb., TPG 702 04 a ČSN EN 1594.

Při realizaci jednoduché pozemkové úpravy (JPÚ) a následných činnostech na pozemcích požadujeme dodržet následující podmínky:

- bezpečnostní pásmo VTL plynovodu DN 300 je 40 m na obě strany od plynovodu;
- ochranné pásmo VTL plynovodu je 4 m na obě strany od plynovodu;

Výstavba uzavřených objektů (RD, chaty, sklady, provozovny atd.):

- výstavbu uzavřených objektů provádět mimo bezpečnostní pásmo VTL plynovodu (40 m od plynovodu);

Sklady hořlavín a čerpací stanice PHM:

- sklady hořlavín, čerpací stanice PHM a podobné objekty situovat mimo bezpečnostní pásmo VTL plynovodu (40 m od plynovodu);

Inženýrské sítě:

- styk našeho zařízení se stavbou jiných inženýrských sítí řešit dle ČSN EN 1594 a TPG 702 04 (konkrétní podmínky určíme při konkrétních stavebních záměrech);

Výsadba stromů a keřů:

- stromy a keře nutno vysazovat mimo ochranné pásmo VTL plynovodu - 4 m od VTL plynovodu na obě strany;
- běžná zemědělská činnost bez omezení (neporušit orientační sloupky a ostatní případná nadzemní zařízení na trase);

Komunikace (polní cesty, silnice a chodníky):

- polní cesty, silnice a chodníky v souběhu s VTL plynovodem vést mimo ochranné pásmo VTL plynovodu (4 m od plynovodu);
- křížení komunikací za určitých podmínek lze realizovat (podmínky stanovíme na konkrétní stavební záměr);

Retenční a vodní nádrže:

- retenční a vodní nádrže situovat min. 20 m od VTL plynovodu;

Oplocení:

- oplocení pozemku v souběhu s VTL plynovodem provádět mimo ochranné pásmo VTL plynovodu (4 m od plynovodu);

RWE Distribuční služby, s.r.o.

Plynárenská 499/1

Zábrdovice

602 00 Brno

T

F +420545578571

E info\_ds@rwe.cz

I www.rwe.cz

IC: 27935311

DIC: CZ27935311

Zapsán do obchodního rejstříku:

Krajský soud v Brně

oddíl C, vložka 57165

26.07.2007

Bankovní spojení:

Československá obchodní banka,

a.s.

Číslo účtu: 17837923

Kód banky: 0300



The energy to lead

Odstavné plochy, parkoviště (otevřené):

- odstavné plochy a parkoviště umístit min. mimo ochranné pásmo VTL plynovodu (4 m od plynovodu);

Všeobecné podmínky:

- před zahájením prací Vám naše zařízení vytyčíme - žádost o vytyčení se nachází na internetových stránkách [www.rwe-ds.cz](http://www.rwe-ds.cz);

- výkopové a zemní práce v ochranném pásmu VTL plynovodu (4 m na obě strany od plynovodu) provádět pokud možno ručně s ohledem na existenci našeho zařízení;
- nepoškodit nadzemní části VTL plynovodu (orientační sloupky, uzávěry atd.);
- nesnižovat ani nezvyšovat stávající krytí VTL plynovodu;
- v ochranném pásmu VTL plynovodu neskladovat žádný stavební ani jiný materiál;
- případné dočasné zařízení staveniště (maringotky, mobilní buňky atd.) umístit mimo bezpečnostní pásmo VTL plynovodu;
- po dobu výstavby požadujeme zabezpečit VTL plynovod proti mechanickému poškození vhodným způsobem (přejezdy zabezpečit silničními panely, ochranné pásmo VTL plynovodu ohraničit výstražnou páskou).

Projektovou dokumentaci na konkrétní stavební záměr i se zakresleným VTL plynovodem je nutné předložit k odsouhlasení.

Informace o možnosti poskytnutí polohy stávajících plynárenských zařízení ve správě RWE GasNet, s.r.o. v digitální podobě získáte na adrese: [www.rwe-distribuce.cz/cs/zadost-o-vektorova-data/](http://www.rwe-distribuce.cz/cs/zadost-o-vektorova-data/).

Platí pouze pro území vyznačené v příloze tohoto stanoviska a to 24 měsíců ode dne jeho vydání.

V případě dotčení pozemku v majetku RWE kontaktujte prosím RWE GasNet, s.r.o. Kontakt naleznete na adrese [www.rwe-distribuce.cz/cs/kontaktni-system/](http://www.rwe-distribuce.cz/cs/kontaktni-system/), činnost "Smluvní vztahy - pozemky a budovy plynárenských zařízení", případně na Zákaznické lince 840 11 33 55.

Za správnost a úplnost dokumentace předložené s žádostí včetně jejího souladu s platnými předpisy plně zodpovídá její zpracovatel. Stanovisko nenahrazuje případná další stanoviska k jiným částem stavby.

V případě další korespondence nebo jednání (např. změna stavby) uvádějte naši značku - 5001335041 a datum tohoto stanoviska. Kontakty jsou k dispozici na [www.rwe-ds.cz](http://www.rwe-ds.cz) nebo Zákaznická linka 840 11 33 55.

RWE Distribuční služby, s.r.o.

Plynárenská 499/1  
657 02 Břmo

- 208 -

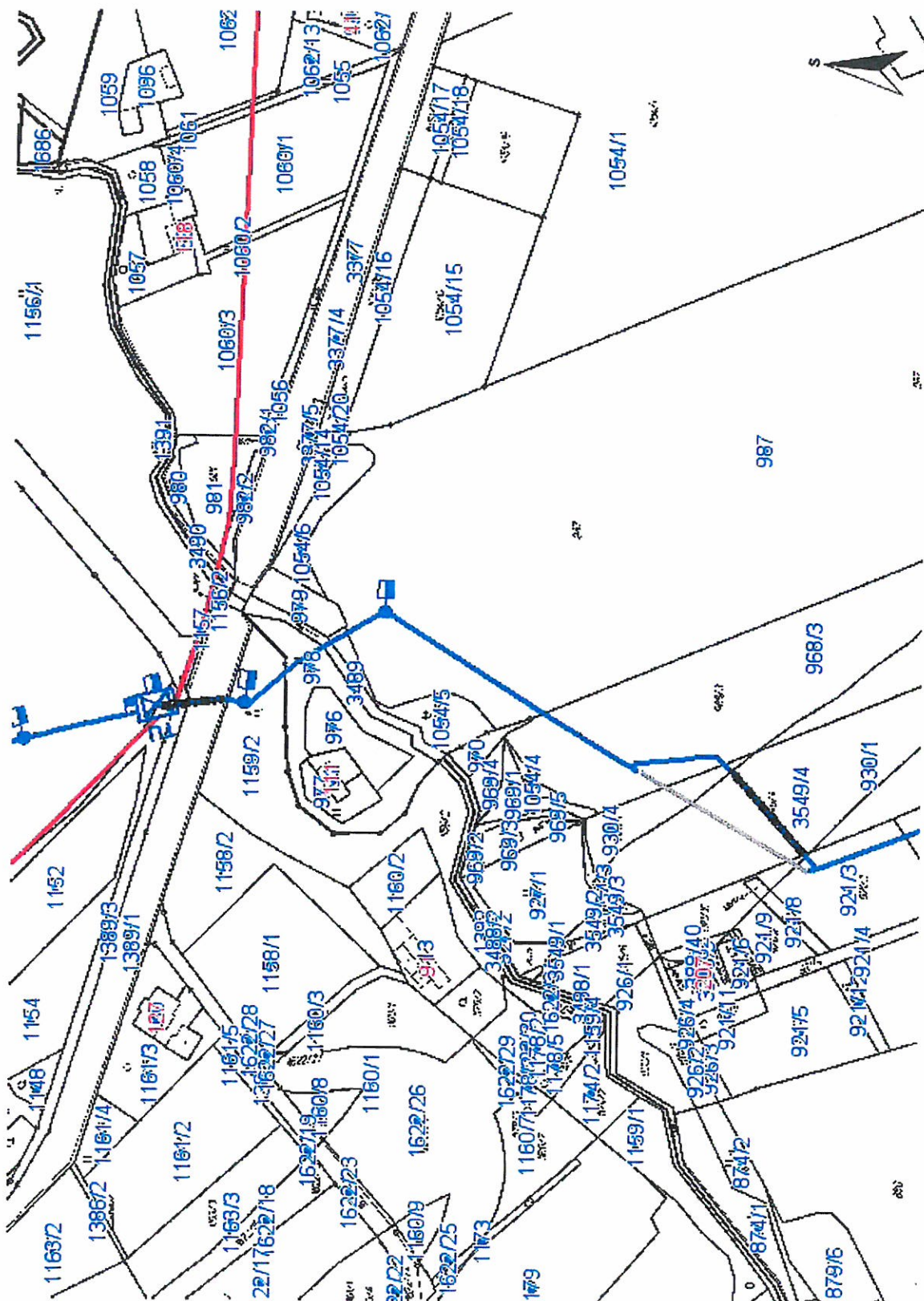
Bohuslav Hubička  
technik externích požadavků  
odbor zpracování externích požadavků  
RWE Distribuční služby, s.r.o.  
+42053227264  
[bohuslav.hubicka@rwe.cz](mailto:bohuslav.hubicka@rwe.cz)

Přílohy: Orientační zakres plynárenského zařízení, Detailní zakres plynárenského zařízení, Ověřená příloha žadatele



Příloha: Orientační zakres plynárenského zařízení. Tato příloha je nedílnou součástí stanoviska č. 5001335041 ze dne 29.06.2016.

Provozovatel DS: RWE GasNet, s.r.o.; Stavebník: Státní pozemkový úřad, Husinecká 1024/11a, 13000 Praha. K.ú.: Oldřichovice u Třince, Nebory.

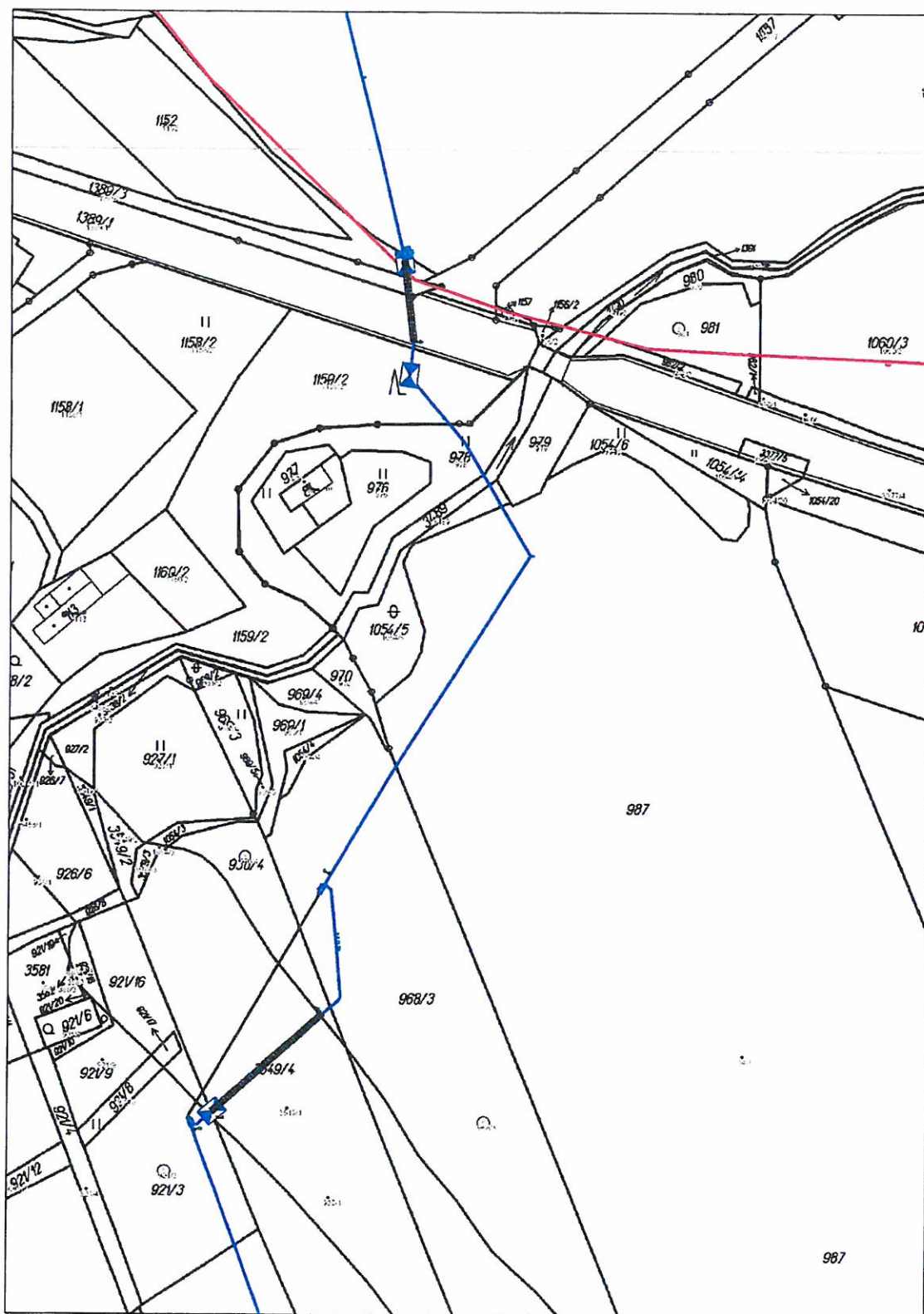


Legenda:

linie plynovodu	
NTL	<span style="color: green;">—</span>
STL	<span style="color: red;">—</span>
VTL	<span style="color: blue;">—</span>
WVTL	<span style="color: pink;">—</span>
nefunkční	<span style="color: grey;">—</span>
výstavba	<span style="color: yellow;">—</span>
regulační stanice	
ochranné zařízení	
kabel	
elektropřipojka	
kabel protikoroziční ochrany	
anodové uzemnění	
stanice katodové ochrany	

Příloha: Detailní zakres plynárenského zařízení. Tato příloha je nedílnou součástí stanoviska č. 5001335041 ze dne 29.06.2016.

Provozovatel DS: RWE GasNet, s.r.o.; Stavebník: Státní pozemkový úřad, Husinecká 1024/11a, 13000 Praha. K.ú.: Oldřichovice u Třince, Nebory.

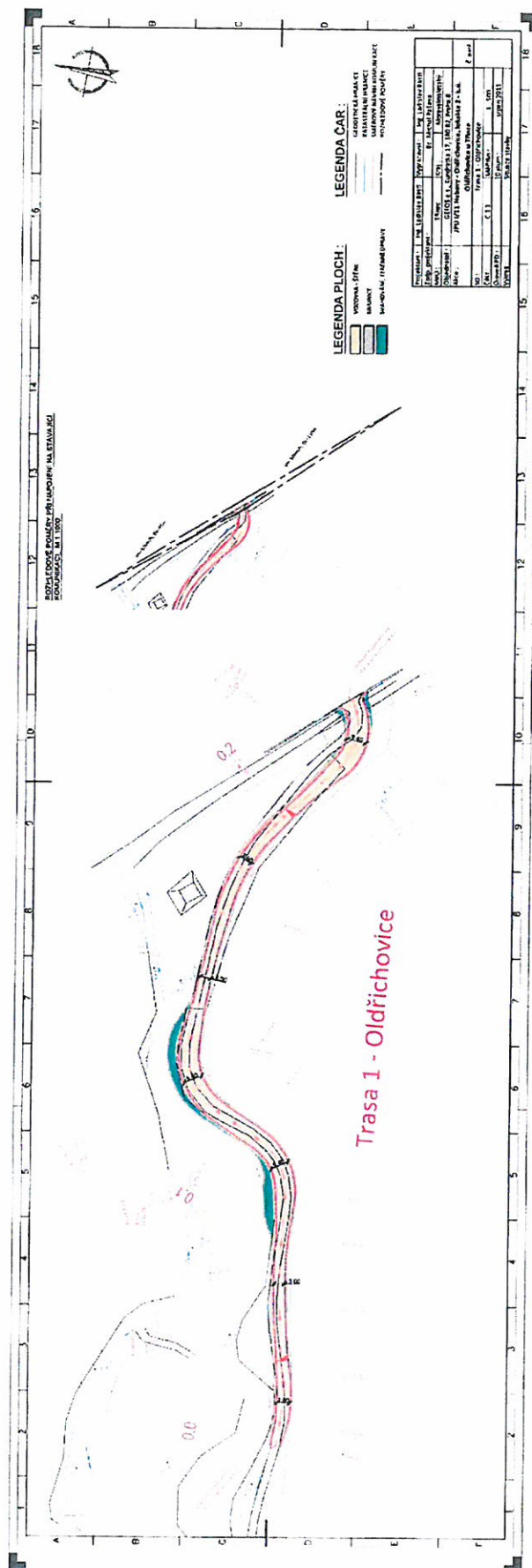


#### Legenda:

	linie		NTU/ STU/ VTL		ochranné zařízení		kabel protikorozi ochrany
	VVTL		plynovodu		kabel		anodové uzemnění
	nefunkční				elektropřipojka		stanice katodové ochrany
	výstavba						
	regulační stanice						

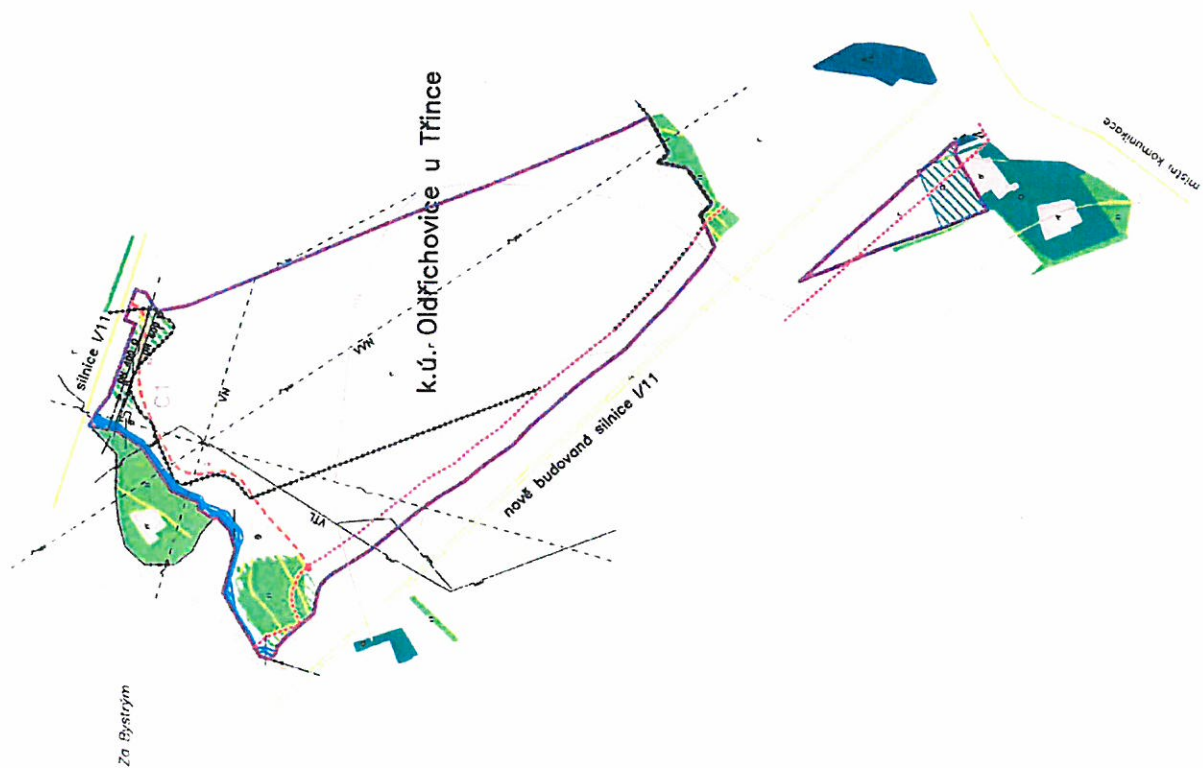


Provozovatel DS: RWE GasNet, s.r.o.; Stavebník: Státní pozemkový úřad, Husinecká 1024/11a, 13000 Praha. K.ú.: Oldřichovice u Třince, Nebory.



**Příloha: Ověření příloha žadatele. Tato příloha je nedílnou součástí stanoviska č. 5001335041 ze dne 29.06.2016.**

Provozovatel DS: RWE GasNet, s.r.o.; Stavebník: Státní pozemkový úřad, Husinecká 1024/11a, 13000 Praha. K.ú.: Oldřichovice u Třince, Nebory.



LEGENDA G5 - HLAVNÍ VÝKRES PSZ

[illegible][illegible]